

Katastrální území  
Příčný řez  
Číslo parcely  
Souběhy s ostatními IS  
Šachta

Směrové poměry v uzlech

## VÝTLAK

[1:500/100]

Hloubka výkopu

Hloubka dna potrubí

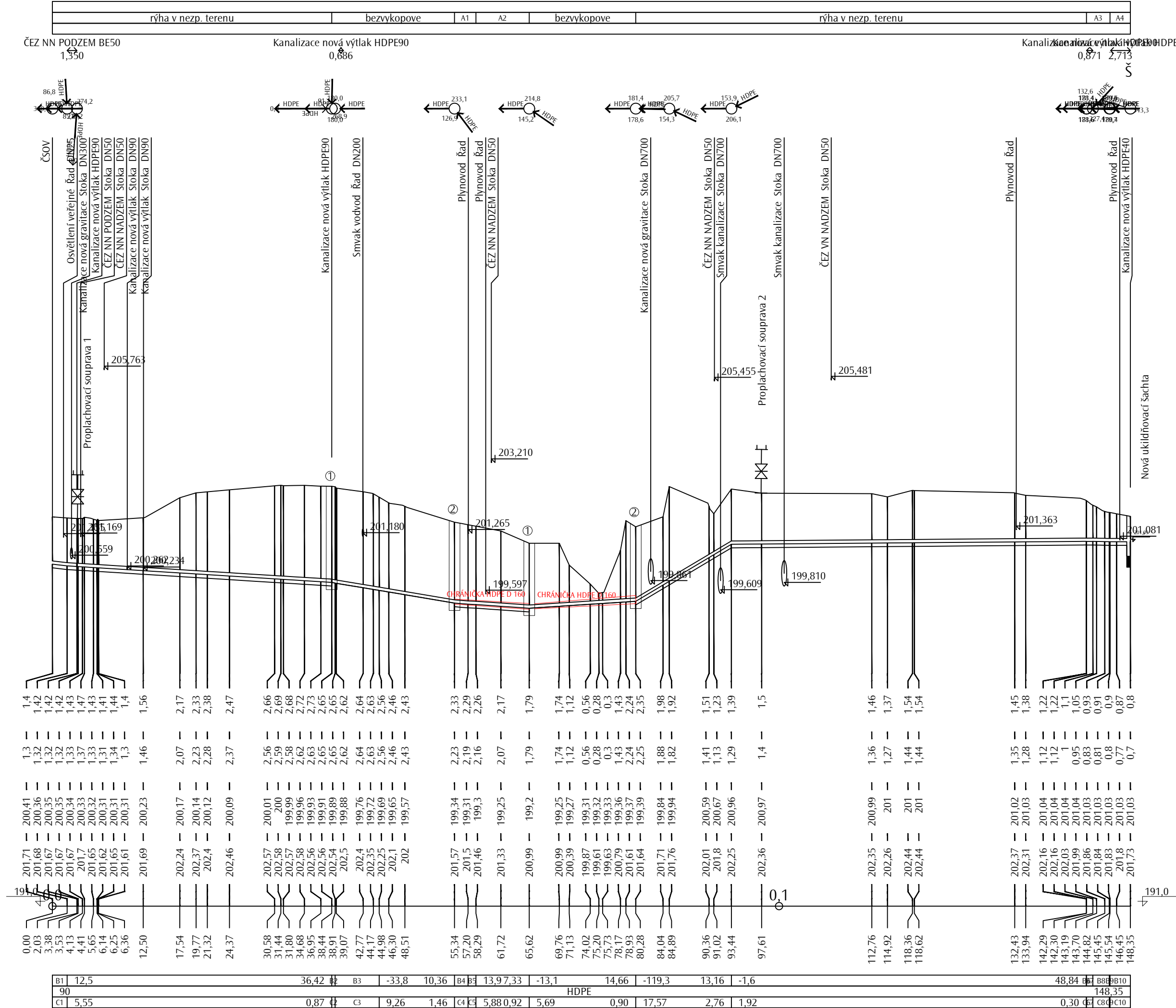
Kóta dna potrubí

Kóta původního terénu

Staničení [km]

Staničení [m]

Sklon % - Délka v m  
DN - Materiál - Délka v m  
Kapacitní průtok (l/s) - rychlost (m/s)



Příčný řez	
A1	Chodník
A2	rýha v nezp. terenu
A3	Chodník
A4	Místní kom.
Sklon % - Délka v m	
B1	-23,2, 2,03
B2	-42,7, 0,47
B3	-33,0, 6,06
B4	-16,1, 1,86
B5	9,2, 1,09
B6	159,4, 0,02
B7	-1,6, 0,89
B8	4,0, 2,26
B9	0,0, 0,09
B10	0,4, 2,81
Kapacitní průtok (l/s) - rychlost (m/s)	
C1	7,63, 1,20
C2	10,43, 1,64
C3	9,15, 1,44
C4	6,34, 1,00
C5	4,75, 0,75
C6	20,34, 3,20
C7	1,90, 0,30
C8	3,06, 0,48
C9	0,00, 0,00
C10	0,84, 0,13

Katastrální území  
Druh pozemku  
Číslo parcely  
Popis uzlu

Směrové poměry v uzlech

## VÝTLAK PŘÍPOJKA

[1:500/100]

Terén

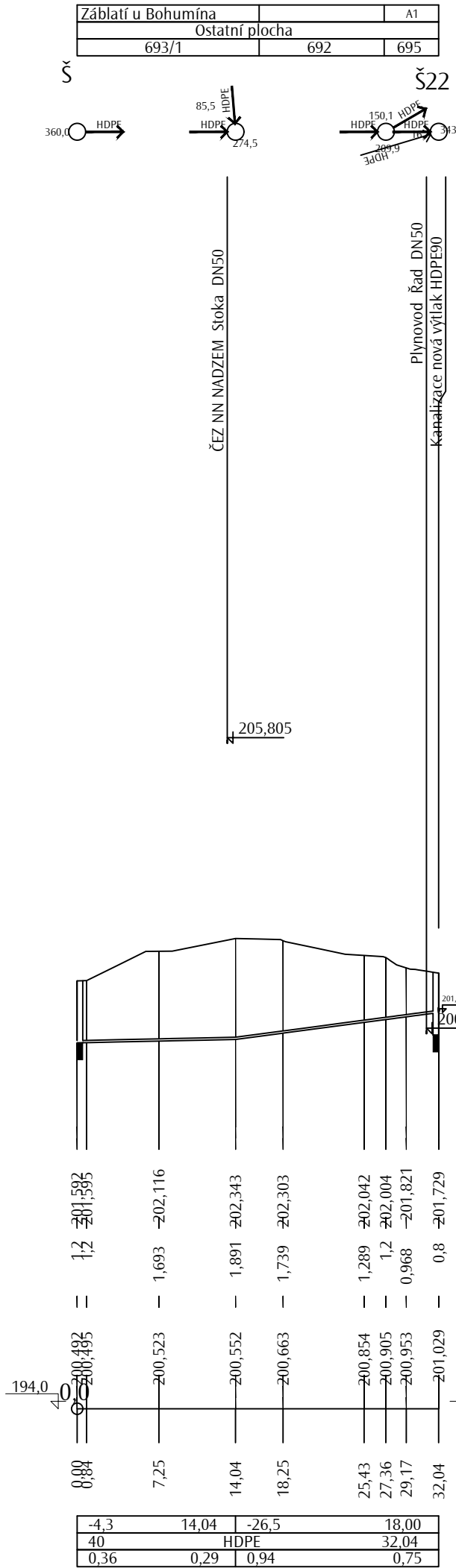
Hloubka výkopu

Výška dna potrubí


Staničení [km]

Staničení [m]

Sklon %  
DN - Materiál  
Kapacitní průtok



Katastrální území		
A1	Záblatí u Bohumína	

ODPOVĚDNÝ PROJEKTANT		KONTROLOVAL	VYPRACOVAL	 Osadní 12a, 170 00 Praha 7, T: 283 872 265, F: 283 872 266 E: projekce@aquion.cz, W: www.aquion.cz	
Ing. Lubomír Macek, CSc., MBA.		Ing. Lubomír Macek	Anna Slanařová		
KRAJ: Moravskoslezský		SÚ: Bohumín	OÚ/MÚ: Nový Bohumín		
INVESTOR: Město Bohumín, Masarykova 158, Nový Bohumín, 735 81 Bohumín					
NÁZEV PROJEKTU				DATUM	11/2023
KANALIZACE – LOKALITA BEZRUČOVA, BOHUMÍN				FORMÁT	4x A4
				MĚŘÍTKO	1:500/100
				STUPEŇ	DSJ
				ČÍS. ZAKÁZKY	SL4002300014
				ARCHIVNÍ.ČÍS	SL4002300014
NÁZEV VÝKRESU				Č. MAP. LISTU	ČÍS. VÝKRESU
PODÉLNÝ PROFIL VÝTLAKU					D.1.2